

Deze week is het 2 jaar geleden dat ik onder de naam **Evert Bouwadvies** mijn eigen bedrijf startte.

Een uitdagende periode waarin zowel acquisitie als het opzetten van de bedrijfsadministratie veel tijd vergde en natuurlijk ook gewerkt werd aan het uitvoeren van opdrachten. Ik kijk met plezier en ook wel een beetje trots terug op de afgelopen tijd!

Een leuke aanleiding om middels deze nieuwsbrief u een overzicht te geven van een aantal **projecten** van de afgelopen 2 jaar. Beperkt van omvang, maar stuk voor stuk een uitdaging! Naast gerealiseerd werk zijn er diverse **haalbaarheidsstudies** gedaan variërend van de herinrichting van een kerkgebouw en een schoolgebouw tot de verbouw van een rijksmonument.

## Beheer

Voor **PéHa Vastgoed Nove b.v.** voerde ik sinds 2006 het technisch beheer van het Distributie Centrum in Monst, ontworpen door L.P. van der Gaag. Inmiddels wordt het gebouw verbouwd om dienst te doen als expeditiehal voor Kubo Greenhouse Projects; één van de grootste kassenbouwers ter wereld.



Distributie Centrum Monst dock's voorzijde



Distributie Centrum distributiehhal

## Herinrichting

Voor **Stichting De Bascule** werd in Duivendrecht een deel van de 3<sup>e</sup> verdieping opnieuw en efficiënter ingericht. Daardoor ontstond ook de gewenste wachruimte.



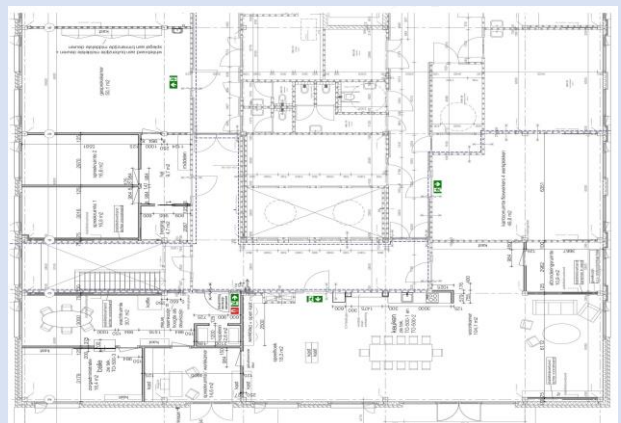
Wachruimte Kliniek Duivendrecht

## Verbouwing

In Hilversum werd, ook voor **Stichting De Bascule**, een cascoruimte van  $\pm 420 \text{ m}^2$  verbouwd tot Regiocentrum.



Regiocentrum Gooi en Vecht huiskamer



Regiocentrum Gooi en Vecht plattegrond

## Gevelonderhoud en herinrichting

**Camerling Beheer b.v.** gaf opdracht voor de voorbereiding en uitvoeringsbegeleiding van het gevelonderhoud van Fysiotherapiepraktijk **De HoornseHof**. Een aantal van u zal de foto's herkennen: het is het voormalige kantoor van Spatia architecten voorheen Kok & de Haan architecten.



Van Kinschotstraat, Delft gevelonderhoud

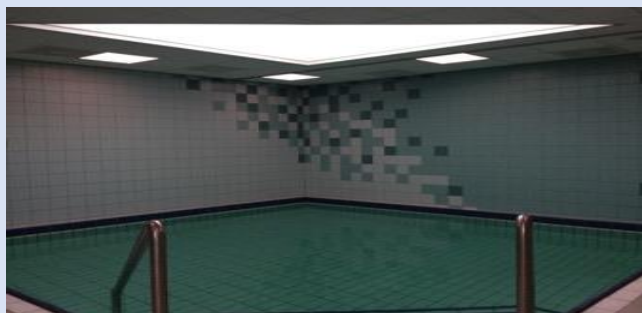
Gelijktijdig met de gevelonderhoudswerkzaamheden adviseerde ik fysiotherapiepraktijk **De HoornseHof** (de nieuwe huurder) bij de inrichting (met name nieuwe sanitaire installaties) in hun nieuwe praktijk.



Fysiotherapiepraktijk HoornseHof entree

## Renovatie

In opdracht van **Gemiva-SVG Groep** is Kinderdagcentrum De Kleine Oase in Zwijndrecht gerenoveerd. Zwembad, installaties, gevels en terrein werden aangepakt. Het Kindercentrum bleef tijdens de werkzaamheden in bedrijf.



De Kleine Oase, Zwijndrecht zwembad

## Verbouwing

In Moordrecht is in opdracht van **Gemiva-SVG Groep** een deel ( $\pm 800 \text{ m}^2$ ) van het wooncentrum voor ouderen verbouwd tot woon- en logeerlocatie Atalanta. Er wonen nu 17 jongeren met een (licht)verstandelijke beperking. In Atalanta zijn tevens gemeenschappelijke huiskamers en keukens gerealiseerd. Project in samenwerking met Atelier Space en Peelen Interieur B.V.



Atalanta, Moordrecht entree



Atalanta, Moordrecht vernieuwde badkamers

## Opname

Voor een **particuliere opdrachtgever** is een opname van een villa met rietenkap in Gelderland gemaakt. In het rapport is tevens een raming van de aanbevolen aanpassingen opgenomen.



Villa, Gelderland